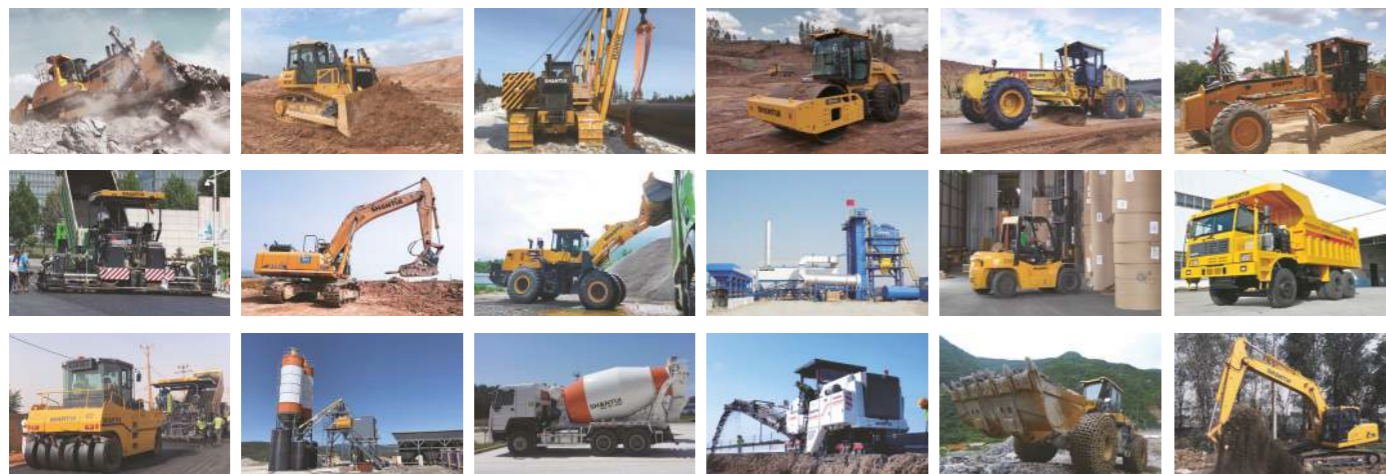


SHANTUI

Официальный дилер
BEL-DOZER

EE225

ЭЛЕКТРИЧЕСКИЙ ЭКСКАВАТОР



Мощность аккумулятора

422 кВтч

Продолжительность
непрерывной работы

5-7 ч.

Рабочий вес

22,400 кг

Емкость ковша

0,95~1,2 (1,05) м³

ООО «ТПК Белдозер»:

тел./факс: +375 17 555-33-33;
моб. т.: +375 25 770-10-70;
e-mail: info@beldozer.by
Сайт: SHANTUI.BY

Сервисный центр:

Минский р-н, р-н пос. Колодищи,
тел.: +375 17 285 74 33 (66, 99);
Факс: +375 17 517-00-37

EE225 ЭЛЕКТРИЧЕСКИЙ ЭКСКАВАТОР

АККУМУЛЯТОРНЫЙ ЭЛЕКТРОПРИВОД, ЗАЩИТА ОКРУЖАЮЩЕЙ СРЕДЫ И ВЫСОКАЯ ЭКОНОМИЧЕСКАЯ ЭФФЕКТИВНОСТЬ

АККУМУЛЯТОРНАЯ БАТАРЕЯ ЗАРЯЖАЕТСЯ С ПОМОЩЬЮ ДВОЙНОГО ЗАРЯДНОГО УСТРОЙСТВА С ТЕХНОЛОГИЕЙ БЫСТРОЙ ЗАРЯДКИ. ПОЛНОСТЬЮ ПЕРЕЗАРЯЖАЕТСЯ ЗА 1,5 ЧАСА *(1)

НУЛЕВАЯ ВЫБРОСНАЯ СПОСОБНОСТЬ, ЗАЩИТА ОКРУЖАЮЩЕЙ СРЕДЫ, НИЗКОЕ ЭНЕРГОПОТРЕБЛЕНИЕ И МАЛОЕ КОЛИЧЕСТВО ДЕТАЛЕЙ ДЛЯ ОБСЛУЖИВАНИЯ. СТОИМОСТЬ ИСПОЛЬЗОВАНИЯ НА 70% НИЖЕ, ЧЕМ У МОДЕЛЕЙ С ЛЕДОГЕНЕРАТОРОМ *(2)

ВЫСОКОПРОИЗВОДИТЕЛЬНЫЙ АККУМУЛЯТОРНЫЙ БЛОК С СИЛЬНОЙ МОЩНОСТЬЮ, СПОСОБНЫЙ РАБОТАТЬ НЕПРЕРЫВНО В ТЕЧЕНИЕ 5-7 ЧАСОВ*(3)

ГАРАНТИЯ 5 ЛЕТ НА АККУМУЛЯТОРНУЮ БАТАРЕЮ *(4)

*(1): Стандартное значение при зарядке с помощью двойных зарядных устройств мощностью 240 кВт при температуре окружающей среды от -10°C до +30;

*(2): Незначительное изменение коэффициента снижения затрат на использование электрического экскаватора в зависимости от плана строительства;

*(3): Стандартное значение при температуре окружающей среды от -10°C до +30 в зависимости от фактических условий работы потребителей;

*(4): С гарантией 5 лет или 10 000 ч для аккумуляторной батареи, и разряженная мощность аккумуляторной батареи не менее 70% от первоначальной мощности.

Аккумуляторный электрический экскаватор EE225 разработан на базе гидравлического экскаватора Shantui, который является технически безопасным и надежным. Благодаря богатому опыту команды разработчиков новой энергии Shantui и различным ресурсным разработкам, машина имеет отличные характеристики, эффективность работы на 8% выше, а потребление энергии на 70% ниже, чем у дизельных экскаваторов. Машина оснащена аккумуляторной батареей большой емкости, с диапазоном 5-7 часов, которая может быть полностью заряжена за 1,5 часа, и имеет такие преимущества, как нулевые выбросы, низкий шум, низкая стоимость использования, низкая стоимость технического обслуживания, длительный цикл эксплуатации и т.д. Применяется на металлургических заводах, электростанциях, муниципальных проектах, в порту, в замкнутых пространствах и т.д.

ХАРАКТЕРИСТИКИ	EE225
Размер (мм)	9699×2980×3040
Рабочая масса (кг)	22400
Вместимость ковша (м³)	0.95-1.2 (1.05)
Номинальная мощность (кВт)	150
Сила копания штока ковша (кН)	107
Сила копания ковша (кН)	148
Давление заземления (кПа)	47.7
Емкость аккумулятора (кВт/ч)	422
Макс. высота копания (мм)	10100
Макс. высота разгрузки (мм)	7190
Макс. глубина копания (мм)	6490
Макс. вертикальная глубина копания (мм)	5770
Макс. расстояние копания (мм)	9865
Макс. расстояние копания на уровне земли (мм)	9680
Макс. радиус поворота рабочего органа (мм)	2970



EE225 ЭЛЕКТРИЧЕСКИЙ ЭКСКАВАТОР



НАДЕЖНОСТЬ

СИСТЕМА АККУМУЛЯТОРНЫХ БАТАРЕЙ

Высокая литий-железо-фосфатная аккумуляторная батарея общей емкостью 422 кВт·ч обеспечивает дальность хода 5-7 ч; при зарядке с помощью двойного зарядного устройства аккумуляторная батарея полностью заряжается за 1,5 ч.

УМНАЯ СИСТЕМА УПРАВЛЕНИЯ ТЕМПЕРАТУРОЙ

Интеллектуальная система управления BTMS+ с хорошим энергосберегающим и шумоподавляющим эффектом может реализовать эффективное и интеллектуальное охлаждение аккумуляторной батареи, двигателя и контроллера двигателя.

СИСТЕМА КОНТРОЛЯ

- На основе экскаватора Shantui SE225, который обладает технической стабильностью и надежностью, производительность всей машины является стабильной и надежной.
- Благодаря системе позитивного потока Linde движение хорошо координируется, а эффективность работы повышается на 8%.
- Вся машина имеет стандартный, мощный и энергосберегающий режимы работы, которые могут быть выбраны для разумного согласования мощности, эффективности и энергопотребления в соответствии с фактическими условиями работы и требованиями к нагрузке.

ПРИСПОСОБЛЕННОСТЬ К УСЛОВИЯМ РАБОТЫ

Низкий уровень шума, нулевой уровень выбросов, подходит для специальных условий работы с высокими требованиями к выбросам. Высокопрочный корпус, основные части, такие как нижняя рама, шток ковша и стрела, усилены, чтобы соответствовать требованиям различных условий работы.



COMFORT

СИСТЕМА УПРАВЛЕНИЯ

- Стандартная комплектация с кондиционером двойного назначения, прикуривателем, USB-портом для зарядки, радио, огнетушителем и т.д. обеспечивает максимально комфортное и безопасное вождение.
- Шум в кабине водителя составляет менее 70 дБ, что значительно повышает комфорт вождения.
- Сиденье можно регулировать по вертикали и горизонтали, чтобы обеспечить водителю наиболее удобное положение для управления.



СИСТЕМА ЭЛЕКТРОСНАБЖЕНИЯ

- Благодаря 8-дюймовому дисплею высокой четкости информация о машине отображается четко и ясно.
- Полностью перезаряжается за 1,5 часа с помощью двойных зарядных устройств мощностью 240 кВт в портах быстрой зарядки.
- Основные электрические и гидравлические компоненты имеют высокое качество и надежность.



ПРОСТОТА ТЕХНИЧЕСКОГО ОБСЛУЖИВАНИЯ



УДОБСТВО ТЕХНИЧЕСКОГО ОБСЛУЖИВАНИЯ

Вся машина работает от аккумуляторной батареи, имеет мало деталей для технического обслуживания и длительный цикл технического обслуживания. Места смазки всей машины оптимально расположены для удобства ежедневного технического обслуживания.

SHANTUI**EE225****ЭЛЕКТРИЧЕСКИЙ ЭКСКАВАТОР****ПОМНИТЕ О МИССИИ
«ЗЕЛЕНОГО» РАЗВИТИЯ**

ЭКОНОМИЧЕСКАЯ ВЫГОДА

Электрический экскаватор с аккумуляторной батареей экономит 138 юаней в час (режим P) по сравнению с экскаватором, работающим на ДВС, а годовая экономия составляет 420 900 юаней (режим P).

Детали	Экскаватор с ДВС (режим P)	Экскаватор с аккумуляторной батареей (режим P)
Среднечасовое потребление энергии (л; кВт·ч)	24	90
Цена единицы потребляемой энергии (RMB)	8	0.6
Почасовая стоимость (RMB)	192	54
Ежедневное рабочее время (ч)	10	10
Количество рабочих дней в году	300	300
Годовая стоимость энергопотребления (RMB)	576000	162000
Разница в годовом потреблении энергии (RMB/3 000 ч)	414000	414000
Годовая стоимость технического обслуживания (RMB/3 000 ч)	Моторное масло	1500
	Элемент воздушного фильтра	2200
	Элемент топливного фильтра	2000
	Элемент фильтра моторного масла	1200
	Гидравлическое масло	5000
Смазка	1000	1000
Годовая экономия затрат (RMB/3 000 ч)	420900	

СОЦИАЛЬНЫЕ ВЫГОДЫ

Давайте разделим ответственность за снижение выбросов углекислого газа: Один аккумуляторный электрический экскаватор может сократить выброс 216 т CO₂ в год.

Экологические выгоды	Экскаватор с ДВС-приводом (режим P)	Экскаватор с аккумуляторным приводом (режим P)
Расход топлива (ч/год)	3000	3000
Выброс CO ₂ (тонна)	216	0
Удельная цена торговли углеродом (RMB/т)	Около 50-60 юаней за тонну	
Экологические преимущества аккумуляторного электрического экскаватора (RMB)	12 960 юаней дополнительной прибыли в год	

Примечание: Интегрированная цена на электроэнергию составляет 0,6 юаня/кВт·ч. По расчетам, при сжигании 1 л дизельного топлива выделяется 3 кг CO₂.