

SD20

СЕРИЯ БУЛЬДОЗЕРОВ

ДВИГАТЕЛЬ	WEICHAI WD12G245E203
ПОЛНАЯ МОЩНОСТЬ	180 кВт (244 л.с.) при 2000 об/мин
ЭКСПЛУАТАЦИОННАЯ МАССА	18 848 кг – 21 500 кг

СДЕЛАЕМ

СТРОИТЕЛЬНЫЕ РАБОТЫ ЛЕГЧЕ



ООО «ТПК Белдозер»:

тел./факс: +375 17 555-33-33;
 моб.т.: +375 25 770-10-70;
 e-mail: info@beldozer.by
 Сайт: BELDOZER.BY

Сервисный центр:

Минский р-н, р-н пос. Колодищи,
 тел.: +375 17 285 74 33 (66, 99);
 Факс: +375 17 517-00-37

ТЕХНИЧЕСКИЕ ХАРАКТЕРИСТИКИ

ДВИГАТЕЛЬ	
-----------	--

Модель	Weichai WD12G245E203
Экологический стандарт	EPA Tier 2 и EU Stage 2
Полная мощность	180 кВт (244 л.с.) при 2000 об/мин
Полезная мощность	149 кВт (202 л.с.) при 2000 об/мин
Количество цилиндров – диаметр х ход поршня	6 – 126 х 155 мм
Полный объём	11,596 л
Макс. крутящий момент	1200 Н·м при 1200-1300 об/мин
Мин. расход топлива	225 г/кВтч
Система охлаждения	водяное охлаждение, механический привод вентилятора

ТРАНСМИССИЯ	
-------------	--

Тип	гидромеханическая трансмиссия, три передачи вперёд и три передачи назад, изменение направления движения и скорости с возможностью предустановки осуществляется джойстиком
Скорость движения вперед	0-3,9 км/ч / 0-6,8 км/ч / 0-10,6 км/ч
Скорость движения назад	0-5,0 км/ч / 0-8,6 км/ч / 0-13,4 км/ч
Макс. теоретическое тяговое усилие	308,7 кН
Гидротрансформатор	трёхэлементный, одноступенчатый, однофазный с блокировкой муфты
Коробка переключения передач	планетарная коробка переключения передач, переключение передач под нагрузкой, принудительная смазка
Главная передача	одноступенчатая, спирально-коническая передача, смазка разбрызгиванием
Поворот	многодисковая фрикционная муфта в масляной ванне, постоянно замкнутого типа, с гидравлическим управлением
Тормозная система	многодисковая фрикционная муфта в масляной ванне, постоянно замкнутого типа, с гидравлическим управлением
Бортовая передача	двухступенчатая, с прямозубой цилиндрической и планетарной шестернями постоянного зацепления, смазка разбрызгиванием

ХОДОВАЯ ЧАСТЬ	
---------------	--

Тип	полужёсткая подвеска с балансирной балкой и шкворнем
Тип башмака	с одним грунтозацепом
Ширина колеи	1880 мм
Ширина башмака	560 мм
Длина пятна контакта гусеницы с грунтом	2675 мм
Площадь пятна контакта гусеницы с грунтом	29 960 см ²
Количество башмаков	39 шт. (с каждой стороны)
Давление на грунт (базовая комплектация)	60,5 кПа
Кол-во поддерживающих катков	2 шт. (с каждой стороны)
Кол-во опорных катков	7 шт. (с каждой стороны)
Шаг звена	203 мм

ЗАПРАВочНЫЕ ОБЪЕМЫ	
--------------------	--

Топливный бак	395 л
Система охлаждения двигателя	65 л
Система смазки двигателя	24 л
Гидравлический бак ходовой части	75 л
Гидравлический бак рабочего оборудования	62 л
Бортовая передача	27 л (с каждой стороны)

ЭКСПЛУАТАЦИОННАЯ МАССА	
------------------------	--

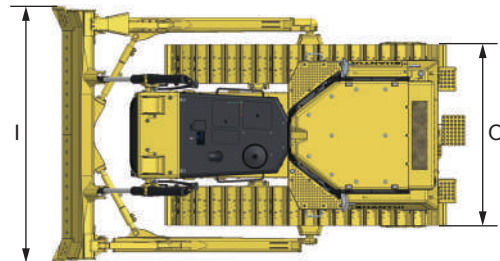
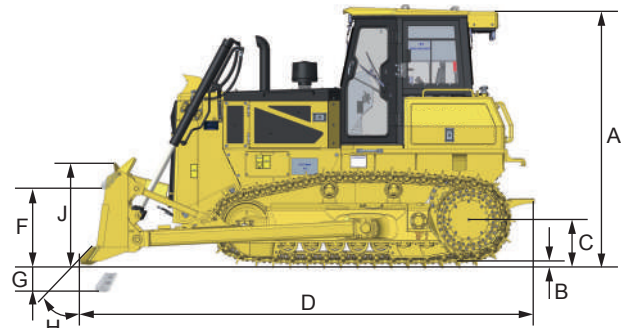
Без рыхлителя и ROPS/FOPS	18 848 кг
С рыхлителем и ROPS/FOPS	21 000 кг
Только с ROPS/FOPS	19 248 кг
Масса каркаса безопасности ROPS/FOPS	400 кг
Масса лесного каркаса безопасности ROPS/FOPS	–

ОБЪЕМ ОТВАЛА (ISO 7246-1:98)	
------------------------------	--

Прямой с гидравлическим переключением	4,1 м ³
Полусферический	5,6 м ³
Прямой поворотный	–

ГАБАРИТНЫЕ РАЗМЕРЫ		
--------------------	--	--

A	Высота бульдозера (без ROPS/FOPS)	3264 мм
A'	Высота бульдозера (с ROPS/FOPS)	3305 мм
B	Высота грунтозацепа	65 мм
C	Дорожный просвет	380 мм
D	Длина бульдозера (с тягово-сцепным устройством)	5395 мм (полусферич.) / 5189 мм (прямой)
F	Макс. высота подъема отвала	1050 мм (полусферич.) / 1095 мм (прямой)
G	Макс. глубина резания грунта отвалом	450 мм (полусферич.) / 439 мм (прямой)
H	Угол резания отвалом	52°
I	Ширина отвала	3460 мм (прямой) / 3460 мм (поворотный)
J	Высота отвала	1490 мм (прямой) / 1296 мм (поворотный)
O	Ширина бульдозера по внешней стороне гусеничных башмаков (базовая комплектация)	2440 мм
* Система безопасности ROPS/FOPS – съёмный каркас.		



РЫХЛИТЕЛЬ	
-----------	--

Тип	параллелограмм	
Количество зубьев	3 шт.	
Масса	1752 кг	
Q	Макс. глубина рыхления	595 мм
R	Макс. высота подъема рыхлителя	540 мм
S	Длина рыхлителя (при рыхлении на макс. глубину)	1783 мм
S'	Длина рыхлителя (при макс. подъёме)	1646 мм
T	Ширина рыхлителя	2080 мм
U	Задний угол съезда бульдозера (при макс. подъёме рыхлителя)	32,1°
V	Ширина рыхления	1900 мм
W	Расстояние между зубьями	950 мм

