

Официальный дилер

**BEL-DOZER**



**SHANTUI**



**SHANTUI ВХОДИТ В SHANDONG HEAVY INDUSTRY GROUP\*  
СОБСТВЕННАЯ КОМПОНЕНТНАЯ БАЗА**



**ПОДПИСАН КОНТРАКТ О СТРАТЕГИЧЕСКОЙ  
КООПЕРАЦИИ С КОМПАНИЕЙ BOSCH**



**Двигатели Weichai**



**Гидравлические компоненты**



**Трансмиссия Fast**



**Мосты и оси HanDe Axle**



**КОМПАНИЯ ПРЕДЛАГАЕТ САМЫЕ ПЕРЕДОВЫЕ  
ТЕХНОЛОГИИ**

Интеллектуальная система SHANTUI для управления карьерами  
и контролем за строительными объектами.



**БЕСПИЛОТНАЯ ТЕХНИКА SHANTUI**



\* ГИГАНТСКАЯ КОРПОРАЦИЯ С ОБОРОТОМ В 500 МЛРД ЮАНЕЙ В ГОД



ТРИ КОНСТРУКТОРСКИХ БЮРО SHANTUI НАХОДЯТСЯ В ГОРОДАХ ЧИКАГО (США), ААХЕН (ГЕРМАНИЯ), ТОКИО (ЯПОНИЯ)



ГАРАНТИЯ 5 ЛЕТ ИЛИ 10 000 МОТОЧАСОВ\*

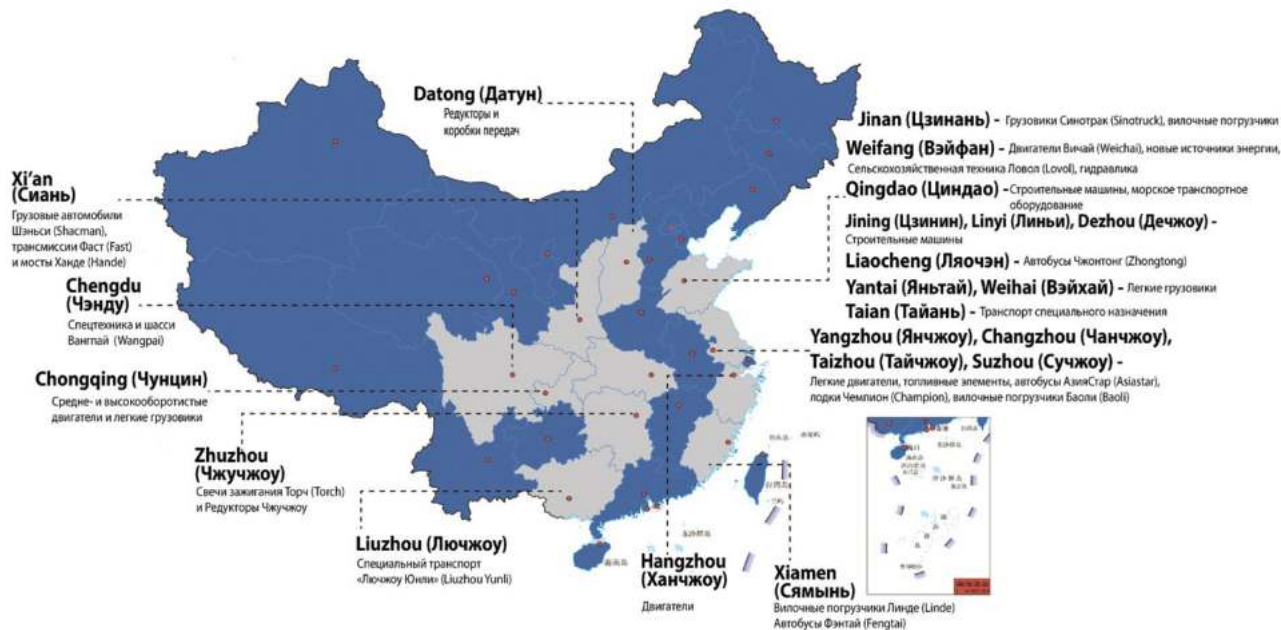


20 ЛЕТ  
СОВМЕСТНОЙ  
РАБОТЫ  
SHANTUI  
KOMATSU

РАСПРЕДЕЛЕНИЕ МЕЖДУНАРОДНОЙ ДЕЯТЕЛЬНОСТИ КОРПОРАЦИИ



РАСПРЕДЕЛЕНИЕ ДЕЯТЕЛЬНОСТИ КОРПОРАЦИИ ВНУТРИ СТРАНЫ



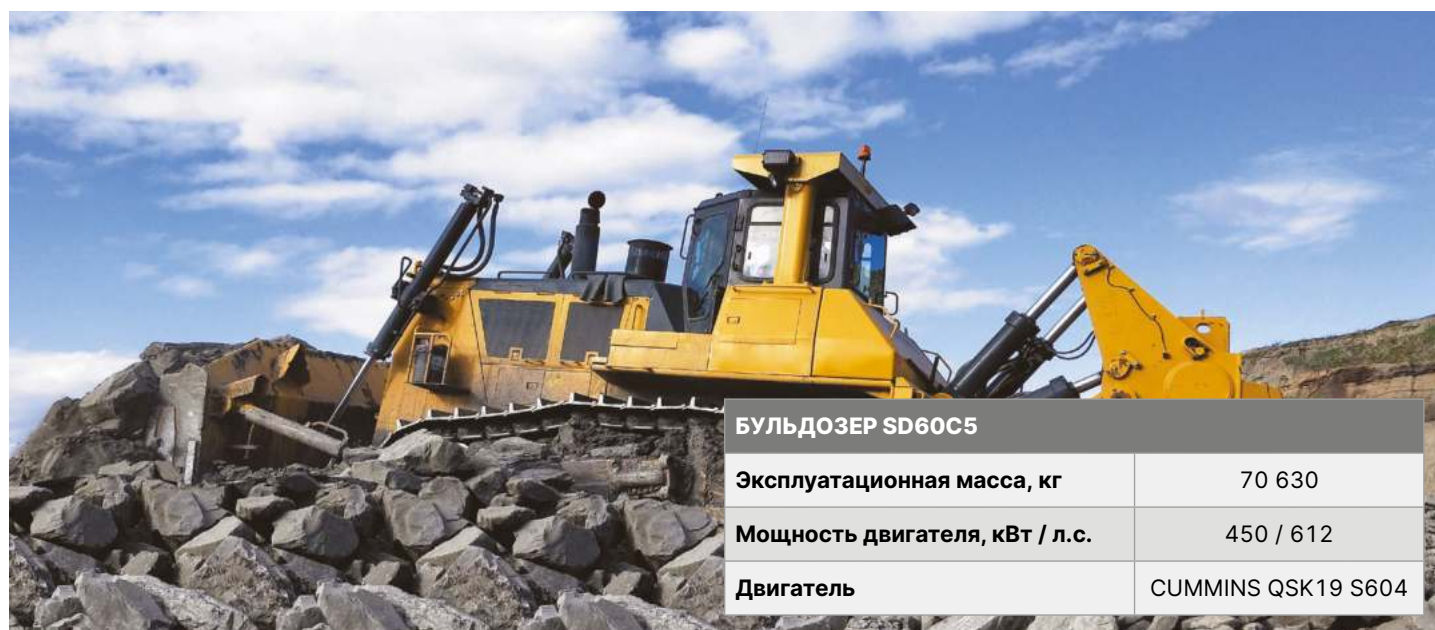
Manufactured by **Komatsu Shantui Construction Machinery Co.Ltd** for Komatsu Ltd., Tokyo, Japan

\* НА ДВИГАТЕЛЬ WEICHAИ И ГИДРАВЛИЧЕСКИЕ КОМПОНЕНТЫ LINDE





БУЛЬДОЗЕР SD90C5	
Эксплуатационная масса, кг	106 260
Мощность двигателя, кВт / л.с.	708 / 962
Двигатель	CUMMINS QST30



БУЛЬДОЗЕР SD60C5	
Эксплуатационная масса, кг	70 630
Мощность двигателя, кВт / л.с.	450 / 612
Двигатель	CUMMINS QSK19 S604



БУЛЬДОЗЕР DH46C3	
Эксплуатационная масса, кг	56 000
Мощность двигателя, кВт / л.с.	308 / 419
Двигатель	CUMMINS QSX15



Модель	Эксплуатационная масса, т	Мощность двигателя, кВт / л.с.	Объем ковша, м³
SE2000LCW	200	1 420 / 1 931	12
SE1500LCW	150	900 / 1 224	10
SE1250LCW	120	890 / 1 210	7,5
SE980LCW	97,8	571 / 777	5,6
SE800LCW	76,5	566 / 770	5,0
SE750LCW	72,5	377 / 513	4,5
SE680LCW	64,5	377 / 513	3,6





САМОСВАЛ ТЕН260	
Грузоподъемность, т	236
Полная масса, т	416
Общая мощность, кВт / л.с.	>2 430 / 3 304
Двигатель	WEICHAI 12H33

## ГИБРИДНЫЕ ДИЗЕЛЬ-ЭЛЕКТРИЧЕСКИЕ САМОСВАЛЫ



САМОСВАЛ ТЕН160	
Грузоподъемность, т	144 / 160
Полная масса, т	252 / 277
Общая мощность, кВт / л.с.	>1 532 / 2 083
Двигатель	WEICHAI WP17T



Модель	Двигатель	Полная мощность, кВт / л.с.	Грузоподъемность, т	Кузов, м³	Колеса	МКПП	АКПП
SK160	WP17G770E304	566 / 770	110	55	480 / 95 R29	8DSS330-FHB400	Allison H6620
SK130	WP15HG770E304	566 / 770	90	50	16.00 R29	8DS280-FHB400	Allison H6620
SK120	WP14TG765E304	562 / 764	85	43	16.00 R25	8DS280	FC6A250 / Allison 4 800 ORS-PR
SK110	WP13G530E310	390 / 530	75	38	16.00 R25	8DS240A	FC6A250 / Allison 4 800 ORS-PR
SK105	WP13G530E310	390 / 530	70	38	16.00 R25	8DS240A / 8DS260	FC6A250 / Allison 4 800 ORS-PR
SK95	WP12G460E310	338 / 460	65	34	16.00 R25	8DS240A	FC6A250
SK90	WP12G460E310	338 / 460	60	32	14.00 R25	7DS200	FC6A210
SK70-vB1	WP13G430E310	316 / 430	45	29	14.00 R24	HW21712	FC6A210





Модель	Полная мощность, кВт / л.с.	Модель двигателя	Рабочая масса, кг
<b>ГИДРОМЕХАНИЧЕСКИЕ</b>			
SD90C5	708 / 962	Cummins QST30	106 260
SD60C5	450 / 612	Cummins QSK19-C604	70 360
SD34B3	257 / 349	Cummins NT855-C360S10	36 000-39 980
SD32	257 / 349	Cummins NT855-C360S10	33 200-40 184
SD26C3	206 / 280	Weichai WD12G280E304	27 000-29 500
SD26	206 / 280	Weichai WD12G280E304	27 000-29 500
SD26B3	187 / 254	Cummins NT855-C280	24 200-26 824
SD22	187 / 254	Cummins NT855-C280	23 450-28 150
SD20B6	180 / 244	Weichai WD12G245E203	19 250-21 500
SD17B3	140 / 190	Weichai WD10G190E214	17 500-20 830
SD16	131 / 178	Weichai WD10G178E25	17 300-20 936
SD13	105 / 142	Shangchai SC8D143G2B1	13 700-15 855
<b>ГИДРОСТАТИЧЕСКИЕ</b>			
DH80C3	450 / 612	WP17G770E304	80 000
DH46C3	380 / 516	Cummins QSX15	56 000
DH26C3	213 / 290	Weichai WP12G290E304	23 820-27 030
DH24B3	185 / 252	Weichai WD12G250E202	23 850-27 030
DH20C3	139 / 189	Weichai WP7G207E304	17 730-19 690
DH20B3	140 / 190	Weichai WD10G190E214	17 600-19 460
DH16B3 с ПАТ-отвалом	140 / 190	Weichai WD10G190E214	18 400-19 880
DH13B3 с ПАТ-отвалом	105 / 142	Weichai WP6G140E22	13 400-15 035
DH10B3 с ПАТ-отвалом	73 / 99	Weichai WP4G110E221	9 850-11 000
DH08B3 с ПАТ-отвалом	70 / 95	Weichai WP4G95E221	9 050-10 019



Параметры / модель	Мощность, кВт / л.с.	Модель двигателя	Рабочая масса, кг
SP100Y	380 / 516	CUMMINS QSX15	66 000
SP90Y	257 / 349	CUMMINS NTA855-C360S10	59 500
SP70Y	257 / 359	CUMMINS NTA855-C360S10	50 000
SP45Y	179 / 243	CUMMINS NT855-C280S10	34 000
SP25Y	131 / 178	WEICHAH WD10G178E25	23 800





**ГАРАНТИЯ 5 ЛЕТ ИЛИ 10 000 МОТОЧАСОВ НА ДВИГАТЕЛЬ WEICHAИ И ГИДРАВЛИКУ LINDE\***

**ГАРАНТИЯ 3 ГОДА ИЛИ 5 000 МОТОЧАСОВ НА ЭКСКАВАТОРЫ ВЕСОМ ДО 40 ТОНН  
ГАРАНТИЯ 2 ГОДА ИЛИ 6 000 МОТОЧАСОВ НА ЭКСКАВАТОРЫ ВЕСОМ СВЫШЕ 40 ТОНН**

Модель	Номинальная мощность, кВт / л.с.	Модель двигателя / экологический класс	Рабочая масса, кг	Объём ковша, м³
<b>ТЯЖЕЛЫЕ ЭКСКАВАТОРЫ</b>				
SE2000LC	1 420 / 1 931	WEICHAИ 12M33 / Tier3	200 000	Скальный 12
SE1500LC	900 / 1 224	WEICHAИ 8M33 / Tier3	150 000	Скальный 10
SE1250LC	890 / 1 210	WEICHAИ 8M33 / Tier3	120 000	Скальный 7,5
SE980LCW	571 / 777	WEICHAИ 6M3 / Tier3	97 800	Скальный 6,5
SE800LCW	566 / 770	WEICHAИ WP17T / Tier3	76 500	Скальный 5
SE750LC	377 / 512	ISUZU 6WG1 / Tier3	72 500	Скальный 4,5
SE680LCW	566 / 770	WEICHAИ WP15H / Tier3	66 000	Скальный 4
SE650LC	377 / 513	ISUZU 6WG1 / Tier3	64 500	Скальный 3,6
SE600HB	562 / 764	WEICHAИ WP14T / Tier3	58 000	Скальный 3,2
SE550LCW	562 / 764	WEICHAИ WP14E / Tier3	53 500	Скальный 3,2
SE550LC	300 / 408	ISUZU 6WG1 / Tier3	53 500	Скальный 3,2 (штатный), скальный 2,8
SE500LCW	562 / 764	WEICHAИ WP14E / Tier3	49 500	2,8 (штатный)
SE470LC	250 / 340	Cummins QSM11 / Tier3	46 800	Скальный 2,5 (штатный), скальный 2,5

### СРЕДНИЕ ЭКСКАВАТОРЫ

SE420LCW	247 / 336	WEICHAИ WP10H / Tier3	41 500	2,2 (штатный)
SE400LCW	247 / 336	WEICHAИ WP10H / Tier3	38 700	1,95 (штатный)
SE375LCW	247 / 336	WEICHAИ WP10H / Tier3	37 800	1,8 (штатный), обычный 2,2
SE370LC	241 / 328	Cummins 6LTAA 8.9 / Tier2	37 500	Скальный 1,8 (штатный), скальный 2,0, обычный 2,2
SE350LC	241 / 328	Cummins 6LTAA8.9 / Tier2	34 500	Скальный 1,6 (штатный), обычный 1,85, скальный 1,4
SE320LCW	199 / 271	WEICHAИ WP7 / Tier3	32 600	Усиленный 1,5 (штатный), обычный 1,6, скальный 1,4
SE265LC	150 / 204	Cummins QSB7 / Tier3	24 800	Усиленный 1,2 (штатный), скальный 1,1, обычный 1,35
SE225NLC	112 / 152	Cummins B5.9 / Tier2	21 500	Усиленный 0.9 м (штатный)
SE220LC	112 / 152	Cummins B5.9 / Tier2	22 800	Усиленный 1,05 (штатный), обычный 1,2, скальный 0,95
SE215W	140 / 190	WEICHAИ WP7H / Tier3	21 900	Усиленный 1,0 (штатный), обычный 1,05, скальный 0,95
SE210W	112 / 152	Cummins B5.9 / Tier2	20 800	Усиленный 0,9 (штатный), обычный 0,95 / 1,05, скальный 0,82

### МАЛЫЕ ЭКСКАВАТОРЫ

SE150	89 / 121	Cummins QSF4.5 / Tier3	15 000	Усиленный 0,65 (штатный), обычный 0,7
SE135	86 / 117	Cummins QSF3.8T / Tier3	13 500	Усиленный 0,6 (штатный), обычный 0,63

### МИНИ ЭКСКАВАТОРЫ

SE85	48,9 / 66,5	KUBOTAV3307HT / Tier3	8 350	Обычный 0,35 (штатный), узкий 0,13
SE75	48,9 / 66,5	KUBOTAV3307HT / Tier3	7 650	Обычный 0,32 (штатный), узкий 0,13
SE60	36 / 49	KUBOTAV2607T / Tier3	5 960	Обычный 0,22 (штатный), узкий 0,11
SE36SR	18.2 / 24,8	YANMAR 3TNV88F / Euro5	3 800	0,12 (штатный)
SE27SR	14.6 / 19,8	YANMAR 3TNV80F / Euro5	2 700	0,065 (штатный)
SE17SR	11,8 / 16	KUBOTA D902 / Euro5	1 880	0,04 (штатный)

### КОЛЁСНЫЕ ЭКСКАВАТОРЫ

SW210	129 / 175	WEICHAИ WP4.6N / Tier3	20 000	1,0 (штатный)
SW150	129 / 175	WEICHAИ WP4.6N / Tier3	14 400	0,58 (штатный)

### ГУСЕНИЧНЫЕ ПЕРЕГРУЖАТЕЛИ

SE210W	116 / 158	WEICHAИ WP7H / Tier3	36 500	Угольный 1,6 для выгрузки угля из ж/д вагонов
SE450W	280 / 381	WEICHAИ WP10H / Tier4	45 000	1,0 / Грейфер





Модель	Мощность двигателя, кВт / л.с.	Модель двигателя / экологический класс	Эксплуатационная масса, кг	Грузоподъемность, т	Объем ковша стандарт, м³
L80C6	210 / 285	Weichai WP10G286E301 / Tier3	28 000	8	5
L76C5	180 / 245	Cummins QSL9.3 / Tier3	23 400	7,0	4,5
LH70WC6	209 / 284	Cummins QSL8.9-C280-30 / Tier2	23 200	7,0	4,0
L68KB5	175 / 238	Weichai WD10G240E21 / Tier2	22 500	6,0	4,0
LH60C6	175 / 238	Weichai WD10G240E21 / Tier2	21 120	6,0	4,0
SL60W2	175 / 238	Weichai WD10G240E21 / Tier2	21 200	6,0	4,0
L58KB5	162 / 220	Weichai WD10G220E23 / Tier2	18 500	5,5	3,5
L55B5	162 / 220	Weichai WD10G220E23 / Tier2	16 400	5,0	3,3
L39B3	92 / 125	Weichai WP6G125E22 / Tier2	10 800	3,0	1,8
L36B3	92 / 125	Weichai WP6G125E201 / Tier2	10 500	3,0	1,7

Стандартная комплектация погрузчиков включает в себя гидравлическое управление рабочим оборудованием при помощи джойстика, кондиционер и отопитель кабины.

Модель	Номинальная мощность, кВт / л.с.	Модель двигателя / экологический класс	Рабочая масса, кг	Рабочая ширина, см
SG27-C5	199 / 270	Weichai WP7G270E301 / Tier3	18 500	2 790
SG24-C5	176 / 240	Weichai WP7G240E301 / Tier3	18 500	2 790
SG21-C6 AWD	162 / 220	Weichai WP7G220E300 / Tier3	16 800	2 600
SG21A-3	160 / 217	Cummins 6CTA8.3-C215 / Tier2	16 800	2 600
SG21-B6	160 / 217	Cummins 6CTA8.3-C215 / Tier2	16 800	2 600
SG21-3	160 / 217	Cummins 6CTA8.3-C215 / Tier2	16 800	2 600
SG19-B6	151 / 205	Cummins 6BTA5.9-C205 / Tier2	15 800	2 550
SG18-3	132 / 180	Cummins 6BTA5.9-C180 / Tier2	15 900	2 550
SG17-B6	132 / 180	Cummins 6BTA5.9-C180 / Tier2	15 100	2 550
SG16-3	132 / 180	Cummins 6BTA5.9-C180 / Tier2	15 100	2 550
SG15-B6	118 / 160	Cummins 6BTA5.9-C150 / Tier2	11 600	2 380
SG14-B5	118 / 160	Cummins 6BTA5.9-C150 / Tier2	11 600	2 380





Модель	Номинальная мощность, кВт / л.с.	Модель двигателя / экологический класс	Рабочая масса с гладким вальцом, кг	Рабочая масса с кулачковым вальцом, кг
<b>КАТКИ ГРУНТОВЫЕ ГИДРАВЛИЧЕСКИЕ</b>				
SR36-C5	276 / 375	WEICHAИ WP18375N / Tier3	36 000	
SR33-C5	276 / 375	WEICHAИ WP12 / Tier3	33 000	
SR26-C5	162 / 220	WEICHAИ WP6G220E330 / Tier3	25 600	
SR22-C5	147 / 200	WEICHAИ WP6G200E331 / Tier3	22 000	23 000
SR18 / SR19P	132 / 180	CUMMINS 6BTA5.9-C180 / Tier2	18 000	19 000
SR16 / SR16P	118 / 160	WEICHAИ WP6G160E201 / Tier2	16 000	16 800
SR14 / SR14P	96 / 131	Shangchai SC44130G2 / Tier2	14 000	14 800
SR12-5 / SR12-5P	82 / 112	WEICHAИ WP6G110E22 / Tier2	12 000	13 500
SR10 / SR10P	82 / 112	WEICHAИ WP4G110E221 / Tier2	10 000	11 000
<b>КАТКИ ГРУНТОВЫЕ МЕХАНИЧЕСКИЕ</b>				
SR26M-C6	162 / 220	WEICHAИ WP6G220E330 / Tier3	25 600	
SR22M-C6	147 / 200	WEICHAИ WP6G200E331 / Tier3	22 000	23 000
SR20MA / SR20MPA	128 / 174	Shangchai SC8D175.2G2B1 / Tier2	20 000	21 000
SR18M-2 / SR18MP-2	114 / 155	Cummins 6BTA5.9-C155 / Tier3	18 000	18 900
SR14MA / SR14MPA	96 / 131	Shangchai SC4H130G2 / Tier3	14 000	14 800

Модель	Номинальная мощность, кВт / л.с.	Модель двигателя / экологический класс	Рабочая масса, кг	Рабочая ширина, мм
<b>КАТКИ ТАНДЕМНЫЕ И КОМБИНИРОВАННЫЕ</b>				
SRD14-C5	119 / 162	Cummins QSB4.5-C160-30 / Tier2	14 000	2 130
SRD13-C5	97 / 162	Cummins QSB3.9G130-30 / Tier2	13 000	2 130
SRD12	93 / 149	Cummins 4BTA3.9-C110 / Tier2	12 000	2 130
SRD10	82 / 149	Cummins 4BTA3.9-C110 / Tier2	10 000	1 700
SRD08	82 / 112	Cummins 4BTA3.9-C110 / Tier2	8 000	1 700
SRD07	62 / 84	Shangchai 4L88 / Tier2	7 000	1 580
SRD04 / SRK04	36 / 49	Yanmar 4TNV88 / Tier3	4 000	1 400
SRD03 / SRK03	27 / 37	Yanmar 3TNV88 / Tier3	3 000	1 200
SRD017 / SRK017	18 / 24	Yanmar 3TNV76 / Tier3	1 700	1 000
SRD800 / SRD900	6 / 8	Lifan186F / Tier1	800 / 920	700 / 800
<b>РУЧНЫЕ КАТКИ</b>				
SRD800L	6 / 8	Lifan186F / Tier1	860	680
SRD600L	4 / 5	Lifan178F / Tier1	580	600
SRD500L	4 / 5	Lifan178F / Tier1	570	600
SR500L	4 / 5	Lifan178F / Tier1	540	600
SR300L	3 / 4	Lifan170F / Tier1	290	600
<b>КАТКИ С ДИСТАНЦИОННЫМ УПРАВЛЕНИЕМ</b>				
SRD016W	18 / 24	Yanmar 3TNV76 / Tier3	1 700	850
SRD900W	6 / 8	Lifan 186F / Tier1	870	680
<b>ПНЕВМОШИННЫЕ КАТКИ</b>				
SRT30H-C6	147 / 200	Weichai WP4.6N / Tier3	30 000	2 750
SRT26H-C6	147 / 200	Weichai WP4.6N / Tier3	26 000	2 750
SR20YT	105 / 143	Weichai WP6G140E22 / Tier2	20 000	2 270
SR16YT	105 / 143	Weichai WP6G140E22 / Tier2	16 000	2 270





Модель	Номинальная мощность, кВт / л.с.	Модель двигателя / экологический класс	Полная масса, кг	Рабочая ширина, мм
<b>АСФАЛЬТОУКЛАДЧИКИ</b>				
SRP09-C5 MA	213 / 290	SC9DF290.1G3 / Tier2	24 000	3 000-9 500
SRP09-C5 SA	213 / 290	SC9DF290.1G3 / Tier2	24 000	3 000-9 000
<b>ФРЕЗЫ</b>				
SM200M-C6	470 / 639	Cummins QSX15-C600 / Tier3	33 000	2 000
MT100M-C6	162 / 220	Shangchai SC9DK220G3 / Tier3	15 200	1 000
SMT50-C6N	103 / 140	Weichai WP4.1 / Tier3	6 600	500
<b>РЕСАЙКЛЕРЫ</b>				
DGL800N	566 / 770	Weichai WP13G530E310 / Tier3	33 600	2 300
DGL700N	522 / 710	Weichai WP13G530E310 / Tier3	32 200	2 300
DGL550N	390 / 530	Weichai WP13G530E310 / Tier3	28 800	2 000
DGL530	390 / 530	Weichai WP13G530E310 / Tier3	23 000	2 300
DGL480	352 / 479	Weichai WP12G480E300 / Tier3	19 000	2 300
<b>КОМПАКТОРЫ</b>				
SR28MR-3	178 / 242	Weichai WP10G240 / Tier2	28 000	3 360
SR26MR-3	178 / 242	Weichai WP10G240 / Tier2	26 000	3 360
SR23MR	162 / 220	Weichai WP10G220 / Tier2	23 000	3 360

## АСФАЛЬТОВЫЙ ЗАВОД



Модель	Производительность, т / ч	Установленная мощность, кВт	Ёмкость смесителя, кг	Тип
LB1000-3B	80	240	1 000	Стационарный
LB1500-3B	120	370	1 500	Стационарный
LB2000-3J	160	420	2 000	Стационарный
LB3000-5C	240	550	3 000	Стационарный
LB4000-5C	320	740	4 000	Стационарный

## БЕТОННЫЙ ЗАВОД



Модель	Производительность, м³/ч	Установленная мощность, кВт	Объём замеса, л	Тип
HZS040-3Y	40	49	750	Мобильный
HZS050-3Y	50	68	1 000	Мобильный
HZS075-3Y	60	94	1 500	Мобильный
HZS050-2H	50	105	1 000	Стационарный, загрузка скипом
HZS075-2H	75	130	1 500	Стационарный, загрузка скипом
HZS060-5R	60	100	1 000	Стационарный, загрузка конвейром
HZS090-5R	90	150	1 500	Стационарный, загрузка конвейром
HZS120-3R	120	200	2 000	Стационарный, загрузка конвейром
HZS180-3R	180	250	3 000	Стационарный, загрузка конвейром





Модель	Г / П, Т	Модель двигателя / экологический класс	Мощность, кВт / л.с.	Мачта, мм	Вилы, мм	Колёса пневматические	Гидравлика
<b>SHANTUI ДИЗЕЛЬНЫЕ ВИЛОЧНЫЕ ПОГРУЗЧИКИ</b>							
SFD100	10	WEICHAИ WP4.1 / Tier3	92 / 125	3 000	1 550	Сдвоенные	Двойная
SFD100	10	ISUZU 6BG1QC-02 / Tier1	82.5 / 112	3 000	1 550	Сдвоенные	Двойная
SFD80	8	WEICHAИ WP4.1 / Tier3	92 / 125	3 000	1 550	Сдвоенные	Двойная
SFD80	8	ISUZU 6BG1QC-02 / Tier1	82.5 / 112	3 000	1 550	Сдвоенные	Двойная
SFD70	7	WEICHAИ WP4.1 / Tier3	92 / 125	3 000	1 220	Сдвоенные	Двойная
SFD70	7	ISUZU 6BG1QC-02 / Tier1	82.5 / 112	3 000	1 220	Сдвоенные	Двойная
SFD50	5	WEICHAИ WP4.1 / Tier3	92 / 125	3 000	1 220	Сдвоенные	Двойная
SFD50	5	ISUZU 6BG1QC-02 / Tier1	82.5 / 112	3 000	1 220	Сдвоенные	Двойная
SFD50S compact	5	WEICHAИ WP4.1 / Tier3	62.5 / 36	3 000	1 070	Одинарные	Двойная
SFD50S compact	5	ISUZU 6BG1QC-05 / Tier1	68 / 92	3 000	1 070	Одинарные	Двойная
SFD35	3.5	WEICHAИ WP3.2VE / Tier3	36.8 / 50	3 000	1 070	Одинарные	Двойная
SFD35	3.5	MITSUBISHI S4S / Tier3	35.3 / 48	3 000	1 070	Одинарные	Двойная
SFD30	3	WEICHAИ WP3.2VE / Tier3	36.8 / 50	3 000	1 070	Одинарные	Двойная
SFD30	3	MITSUBISHI S4S / Tier3	35.3 / 48	3 000	1 070	Одинарные	Двойная
SFD20	2	ISUZU C240 / Tier3	34.3 / 47	3 000	1 070	Одинарные	Двойная
SFD15	1.5	ISUZU C240 / Tier3	34.3 / 47	3 000	1 070	Одинарные	Двойная
<b>SHANTUI ЭЛЕКТРИЧЕСКИЕ ВИЛОЧНЫЕ ПОГРУЗЧИКИ</b>							
SFE15T	1.5	Dana	48 / 65	3 000	920	Цельнолитые колеса	Двойная
SFE20T	2	Dana	48 / 65	3 000	1 070	Цельнолитые колеса	Двойная
SFE15	1.5	Dana	48 / 65	3 000	920	Цельнолитые колеса	Двойная
SFE20	2	Dana	48 / 65	3 000	1 070	Цельнолитые колеса	Двойная
SFE30	3	Dana	48 / 65	3 000	1 070	Цельнолитые колеса	Двойная
<b>SHANTUI РИЧТРАКИ</b>							
ER20 $\times$ 121	2	Dana	48 / 65	11 000	1 200	Цельнолитые колеса	Тройная
ER16 $\times$ 121	1.6	Dana	48 / 65	9 500	1 200	Цельнолитые колеса	Тройная

## МИНИ-ПОГРУЗЧИКИ С БОРТОВЫМ ПОВОРОТОМ



Модель	Номинальная мощность, кВт / л.с.	Модель двигателя	Рабочая масса, кг	Грузоподъемность, кг	Объем ковша, м <sup>3</sup>
SSL55C	41 / 56	Kubota V2403-M-T- ET06 / Tier3	2 800	760	0,43
SSL70B	50 / 68	Kubota V3600-E3B / Tier3	15 900	860	0,48
SSL85B	63 / 86	Kubota V3600-T / Tier3	16 800	1 200	0,54

## ЭКСКАВАТОРЫ-ПОГРУЗЧИКИ



Модель	Номинальная мощность, кВт / л.с.	Модель двигателя	Рабочая масса, кг	Грузоподъемность, кг	Объем ковша, м <sup>3</sup>
WZ30-25	75 / 102	Yuchai 105Z-T20 / Euro2	8 200	2 500	1,0 / 0,3
SBH388K	75 / 102	Yuchai 105Z-T20 / Euro2	8 200	2 500	1,0 / 0,3
SBH388T	86 / 117	Cummins QSF3.8T / Tier3	8 200	2 500	1,0 / 0,3



## КОМПАКТОР



Модель	Номинальная мощность, кВт / л.с.	Модель двигателя	Рабочая масса, кг	Рабочая ширина, мм
SR23MR	162 / 220	Weichai WP10G220	23 000	3 360
SR26MR-3	178 / 242	Weichai WP10G240	26 000	3 360
SR28MR-3	178 / 242	Weichai WP10G240	28 000	3 360

## БУЛЬДОЗЕР-ПЛАНИРОВЩИК



Модель	Номинальная мощность, кВт / л.с.	Модель двигателя	Рабочая масса, кг	Объем отвала, м³
STR08E33	58,8 / 80	Weichai WP4G90E235	8 250	1,24
STR13	100 / 136	Shanghai SC8D143G2B1	14 500	2,3
STR16	120 / 163	Weichai WD10	17 050	2,43
STR20-5	149 / 203	Weichai WD12	21 000	2,86
STR23	169 / 230	Cummins NT855-C280S10	24 100	4,1

## С УДЛИНЁННЫМ РАБОЧИМ ОБОРУДОВАНИЕМ (LONG REACH)



## С МЕГАРЫХЛИТЕЛЕМ



## ПЕРЕГРУЖАТЕЛЬ ГУСЕНИЧНЫЙ SHANTUI SE450M



## ЭКСКАВАТОР ДЛЯ РАЗРУШЕНИЯ (DEMOLITION)



## АМФИБИЯ



## ЭКСКАВАТОР ДЛЯ РАЗГРУЗКИ ВАГОНОВ



## ГУСЕНИЧНЫЙ ПОГРУЗЧИК



Модель	Номинальная мощность, кВт / л.с.	Модель двигателя	Рабочая масса, кг	Объем ковша, м³
DL300-C3 XL	258 / 351	Weichai WP12G350E303	29 700	3,2

## КОЛЁСНЫЙ БУЛЬДОЗЕР



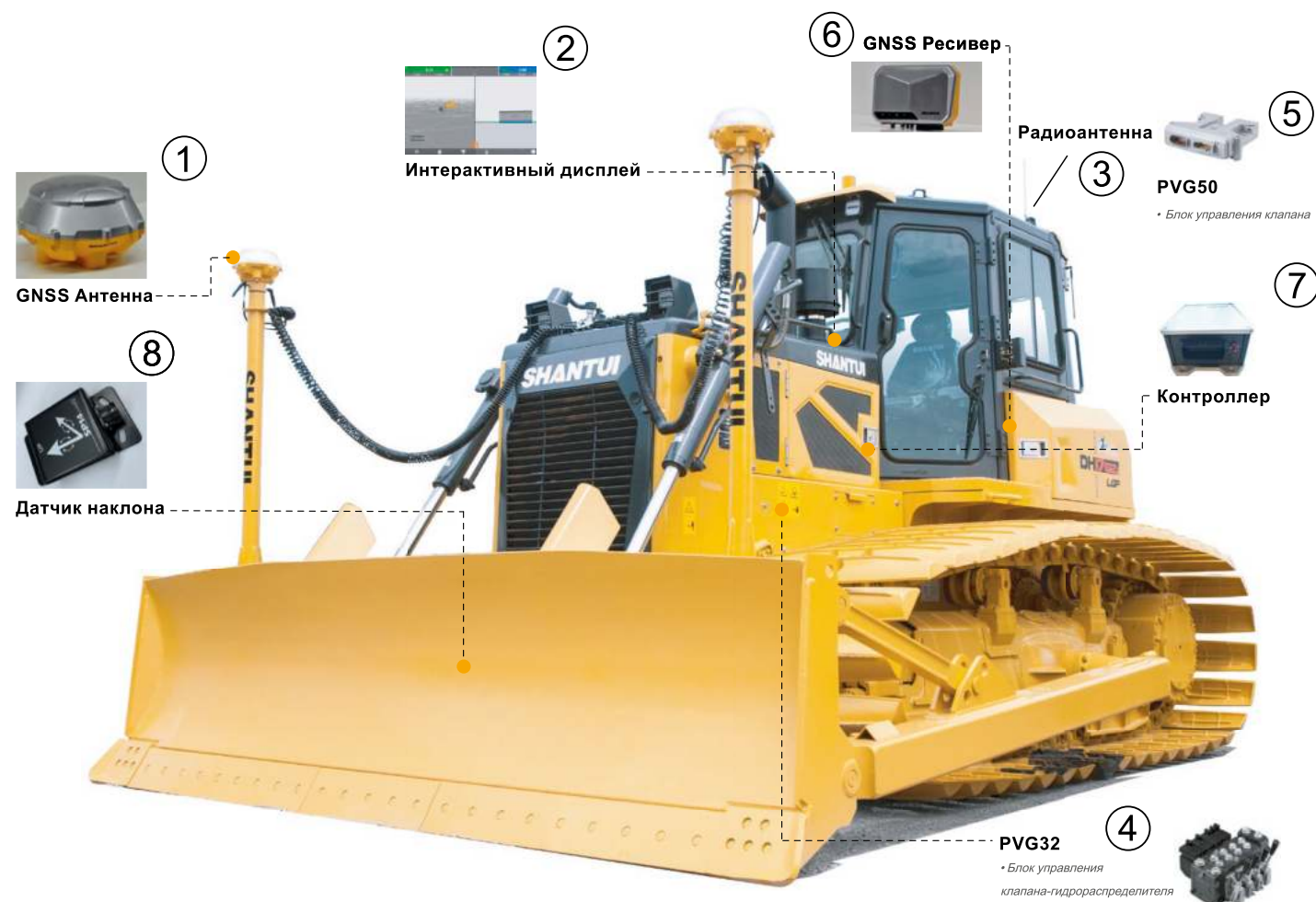
Модель	Номинальная мощность, кВт / л.с.	Модель двигателя	Рабочая масса, кг	Рабочая ширина, мм
SDW24	178 / 242	Weichai WD10G240E341	18 200	3 500



Shantui и Leica объединяют усилия, основанные на цифровых технологиях, в разработке интеллектуальных моделей бульдозеров, грейдеров и других машин для продвижения бренда Shantui.

**Подходят на следующие модели бульдозеров:**

DH08B3, DH10B3, DH13B3, DH16B3, DH17B3, DH20B3, DH20C3, DH24B3, DH26C3  
SD17B3, SD26B3, SD26C3



**Leica**  
Geosystems

**Подходят на следующие модели грейдеров:**

серия SG15-B6 / C6 / G, серия SG17-B6 / C6 / G,  
серия SG19-B6 / C6 / G, серия SG21-B6 / C6 / G.



**Leica**  
Geosystems

Тип	Номер	Наименование	Производитель
Оборудование на машине	1	Антенна GNSS	Shantui
	2	Интерактивный дисплей	
	3	Радиоантенна	
	4	Клапан PVG	Danfoss
	5	Блок управления клапана	
	6	Ресивер GNSS	Zhongwei Leica производства Китай
	7	Контроллер	Leica импортный
	8	Датчик наклона	
Опция	9	Базовая станция	Zhongwei Leica производства Китай
	10	Мобильная станция / Контроллер	



## ДРОБИЛЬНО-СОРТИРОВОЧНОЕ ОБОРУДОВАНИЕ SHANTUI С ДИЗЕЛЬ- ЭЛЕКТРИЧЕСКИМ И КОМБИНИРОВАННЫМ ПРИВОДОМ



Модель	Тип основного оборудования	Размер приёмного отверстия (размер деки для грохота)	Мощность привода, кВт	Диапазон регулировки зазора (сортируемые фракции материала для грохота), мм	Силовой агрегат, кВт
SJ-1004	Щековая дробилка	1060x700	110	70-200	97
SJ-1004E	Щековая дробилка	1060x700	110	70-200	250
SJ-1005	Щековая дробилка	1150x760	132	70-200	133
SJ-1005E	Щековая дробилка	1150x760	132	70-200	250
SC-4003RS	Конусная дробилка	D 1 120	250	20-45	97
SC-4003ERS	Конусная дробилка	D 1 120	250	20-45	450
SI-2002RS	Роторная дробилка	1270x760	250	30-120	97
SI-2002ERS	Роторная дробилка	1270x760	200	30-120	320
SI-5000HRS	Роторная дробилка	1300x900	250	30-130	364
SS-5103	Грохот	6500x2000	26	0-150	97
SS-5103E	Грохот	6500x2000	26	0-150	133
SZ-5006H	Грохот	5000x1550	32	0-500	97

## SHANTUI ПРОИЗВОДИТ ШИРОКУЮ ЛИНЕЙКУ ЭЛЕКТРИЧЕСКИХ ЭКСКАВАТОРОВ, БУЛЬДОЗЕРОВ И ПОГРУЗЧИКОВ



Модель	Тип	Ёмкость батареи, кВт / ч	Время работы тяжёлый / легкий режим	Рабочая масса, кг	Объём ковша / призмы волочения, м³
EE225-X2	Экскаватор	423	5 / 7	22 400	1,05
LE60-X3	Погрузчик фронтальный	200	4 / 8	18 200	3,3
DE17-X	Бульдозер	228	4-5 / 6-8	18 750	3,2
DE26-X2	Бульдозер	350	3-4 / 4-5	26 200	6,1



## СМАЗОЧНЫЕ МАТЕРИАЛЫ

Компания Shantui производит широкий ассортимент смазочных материалов: моторные, гидравлические, трансмиссионные и универсальные масла для легко- и тяжелонагруженных транспортных средств, а также строительной, горнодобывающей, нефтепромысловой и сельскохозяйственной техники, эксплуатируемой в тяжелых условиях.



Компания Shantui производит широкий ассортимент смазочных материалов: моторные, гидравлические, трансмиссионные и универсальные масла для легко — и тяжелонагруженных транспортных средств, а также строительной, горнодобывающей, нефтепромысловой и сельскохозяйственной техники, эксплуатируемой в тяжелых условиях.

Смазочные материалы разработаны с использованием базовых масел премиального класса ведущих производителей таких как ExxonMobil, SK-Oil и современных технологий присадок и рецептур.

Оригинальные масла Shantui производятся на мощностях Shandong Yuangen Petrochemical Co., Ltd – одного из крупнейших компаний-производителей смазочных материалов в Китае, расположенная в городе Цзинин, провинция Шаньдун.

Производственная мощность завода составляет — 450 000 тонн в год.

Продукты разрабатываются в сотрудничестве с мировыми производителями присадок (Lubrizol, Afton) и имеют официальные одобрения таких компаний, как Volkswagen AG, Cummins Inc, MAN, Volvo и других, включая сертификацию Американского Института Нефти (API). Кроме того, завод производит оригинальные смазочные материалы Komatsu, а также осуществляет контрактное производство для Shell, Castrol, Gulf, Valvoline и других.

Компания ООО «ТПК БЕЛДОЗЕР» активно сотрудничает с заводом-производителем смазочных материалов и постоянно работает над расширением ассортимента продукции.

В ближайшее время в ассортименте продукции Shantui появятся синтетические трансмиссионные масла и смазки.



**ГИДРАВЛИЧЕСКИЕ ЖИДКОСТИ:**  
Long Life ISO VG32  
Long Life ISO VG46

**МОТОРНЫЕ МАСЛА:**  
CI-4 10W-30  
CI-4 15W-40  
Long Life CI-4 10W-40

**Пластичные смазки:**  
EP Lithium Grease 2

**ТРАНСМИССИОННЫЕ МАСЛА:**  
AXLE 75W-90  
LSD 75W-85  
AXLE 80W-90

**ТРАНСМИССИОННО-ГИДРАВЛИЧЕСКИЕ ЖИДКОСТИ:**  
TRANSHYD SAE 30  
TRANSHYD SAE 10W



**МОТОРНЫЕ МАСЛА**

**ГИДРАВЛИЧЕСКИЕ ЖИДКОСТИ**

**ТРАНСМИССИОННЫЕ МАСЛА**

**ТРАНСМИССИОННО-ГИДРАВЛИЧЕСКИЕ ЖИДКОСТИ**







Компания Weichai Hydraulic Powertrain Co., Ltd. была зарегистрирована в Вэйфане, провинция Шаньдун, 9 декабря 2014 года. Она учреждена совместно компаниями Linde Hydraulics GmbH & Co., KG и Weichai Power Co., Ltd. Являясь пионером в мировой машиностроительной отрасли, Linde Hydraulics и Weichai Power осуществляют стратегическое сотрудничество с 2012 года. Компоненты Linde Hydraulics устанавливаются на продукцию компании Liebherr Group.



Компания Shaanxi Fast Auto Drive Group является крупнейшим специализированным производственным предприятием в Китае тяжелых автомобильных трансмиссий. Fast Group обладает производственной мощностью, позволяющую производить **1 000 000 единиц трансмиссий в год**. Которые используются в тяжелых условиях эксплуатации, с количеством передач от 4 до 24 передач, и подходят для более чем тысячи типов транспортных средств с крутящим моментом 400-3000 Нм.



Компания Shaanxi HanDe Axle Co., Ltd. была основана Weichai Power и Shaanxi Automobile Group в 2003 году. HanDe Axle — это крупное высокотехнологичное предприятие, имеющее более 4000 сотрудников, годовая производственная мощность составляет **1 500 000 осей в сборе** и годовой объем производства более 13 миллиардов юаней. Продукция может устанавливаться на транспортные средства грузоподъемностью 4,5-120 т.



Компания специализируется на производстве ведущих мостов, трансмиссий и раздаточных коробок для автомобильной и строительной техники. Годовая мощность составляет до 1 200 000 комплектов спирально-конических шестерен, 10 000 000 кованых шестерен, 300 000 цилиндрических шестерен для осей, 8 000 000 трансмиссионных шестерен, 300 000 автомобильных трансмиссий и 80 000 раздаточных коробок.



Weichai Power Co., Ltd. была основана в 2002 году главным спонсором Weichai Holding Group Co., Ltd. Компания производит двигатели внутреннего сгорания. В 2022 выручка компании достигла 175,16 млрд юаней, а чистая прибыль, приходящаяся на материнскую компанию, - 4,91 млрд юаней. Компания владеет такими известными брендами, как Weichai Power Engine, Fast Gear, HanDe Axle, Shacman Heavy Truck и Linde Hydraulics. Продукция Weichai экспортируется в более чем 110 стран и регионов.

Модель двигателя	Кол-во цилиндров, расположение	Рабочий объем, л	Мощность, кВт	Крутящий момент, Нм/обороты/мин
12M55	12, V-образный	65,6	2013	11750/1400
12M33	12, V-образный	39,2	900	4980 / 1300
8M33	8, V-образный	26,1	800	4300 / 1400
6M33	6, рядный	19,6	571	3300 / 1400
WP17	8, V-образный	16,7	404	3000 / 1600
WP13	6, рядный	12,5	353	2300 / 1600
WP12	6, рядный	11,6	195	1400 / 1400
WP10	6, рядный	9,7	148	955 / 1600
WP9H	6, рядный	8,8	220	1400 / 1600
WP7	6, рядный	7,5	199	1200 / 1500
WP6	6, рядный	6,8	105	720 / 1600
WP4.1	4, рядный	4,1	103	520/1700
WP3.2	4, рядный	3,2	45	200 / 1700

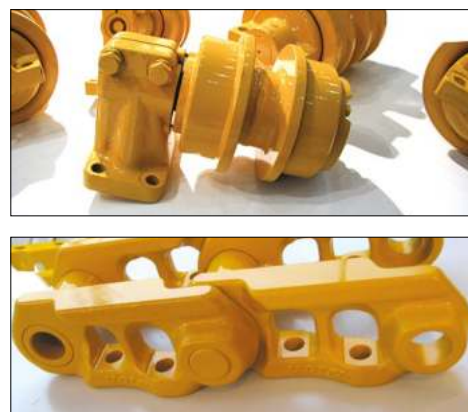


Компания Moteurs Baudouin со штаб-квартирой в Кассисе, Франция является специалистом по производству двигателей для морского и внутреннего судоходства. Baudouin (Weifang) Power Co., Ltd. занимается развитием рынка двигателей большой мощности в Китае и Восточной Азии. Компания поставляет клиентам судовые двигатели мощностью 330-1200 кВт. В 2020 году компания начала производство своих первых двигателей, работающих на СПГ, первоначально для стационарного использования, а также приступила к разработке новой конструкции двигателя, работающего на дизельном/СПГ.





## ХОДОВАЯ СИСТЕМА SHANTUI

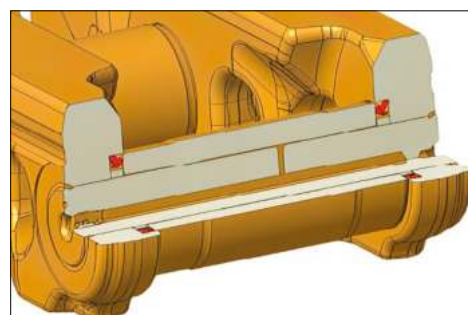


Более 30 лет компания Shantui производит ходовые системы, выполненные из высокопрочных материалов и адаптированные для работы в тяжёлых условиях.

Наряду со своей продукцией компания также производит ходовые части для бульдозеров Komatsu, Caterpillar, Liebherr.

Спрос на оригинальную ходовую часть Shantui на территории Беларуси ежегодно увеличивается, что говорит о высоком качестве продукции и доверии конечного потребителя.

Компания ООО «ТПК БЕЛДОЗЕР» является эксклюзивным партнёром Shandong Shantui Construction Machinery Co. Ltd. (Shantui) на территории Республики Беларусь.



Инновационный шарнир PPR (Positive Pin Retention) для тяжёлых бульдозеров

## ЛИНЕЙКА ХОДОВЫХ СИСТЕМ SHANTUI

	Бульдозеры (от 50 до 110 тонн)	Бульдозеры (до 40 тонн)
<b>SHANTUI</b>	DH46, SD52, SD60, SD90	SD08 / DH08, SD13 / DH13, SD16 / DH17 SD22,SD23,SD26 / DH20 / DH26, SD32, SD34
<b>КОМАТСУ</b>	D275, D375, D475	D65, D85, D155
<b>CAT</b>	D9, D10, D11	D6,D7,D8,
<b>LIEBHERR</b>	PR764, PR776	PR734.PR744, PR754,
<b>ЧЕТРА</b>	T-40	

Экскаваторы	
<b>SHANTUI</b>	SE60-SE2000
<b>КОМАТСУ</b>	ОТ 6 ДО 190 ТОНН (PC60-PC2000)
<b>НИТАЧИ</b>	ОТ 6 ДО 190 ТОНН (EX60-EX1900)
<b>CAT</b>	ОТ 12 ДО 90 ТОНН (CAT312-CAT390)
<b>LIEBHERR</b>	ОТ 11 ДО 320 ТОНН (R308-R9360)

А так же для HYUNDAI, DOOSAN, JCB, XCMG, SANY, ZOOMLION





Официальный дилер

**BEL-DOZER**

**ООО «ТПК Белдозер»:**

тел./факс: +375 17 555-33-33;  
моб.т.: +375 25 770-10-70;  
e-mail: [info@beldozer.by](mailto:info@beldozer.by)  
Сайт: [SHANTUI.BY](http://SHANTUI.BY)

**Сервисный центр:**

Минский р-н, р-н пос. Колодищи,  
тел.: +375 17 285 74 33 (66, 99);  
Факс: +375 17 517-00-37